



НЕ ТОЛЬКО АЛЮМИНОВОЕ  
...НО И ЦВЕТНОЕ

крашеные алюминиевые ленты и листы

NIJE SVE U SIVOM  
...ima nešto i u bojama

bojene aluminijumske trake i limovi

***impol***  
Aluminium Industry  
Impol • Seval

## NA LINIJI SE MOGU BOJITI TRAKE OD ALUMINIJUMA I ČELIKA

### ALUMINIJUM

kvalitet	strečerovano
legure	serije: 1xxx; 3xxx; 5xxx; 8xxx
standard	EN 573-4
stanje	nakon bojenja H 0; H 42; H 44; H 46; H 48

### ČELIK

kvalitet	skin-pasiran; blago zauljen; nepasiviziran
legure	niskougljenični; DX51D; DX53D
standard	EN 10346
nanos cinka	140; 180; 225; 275 g/m <sup>2</sup> sa obe strane
stanje	nakon bojenja H 44; H 46; H 48

### DIMENZIJE TRAKA

debljina	0.15 - 1.5 mm za aluminijum 0.15-1.0 mm za čelik
širina	max. 1500 mm
unutrašnji prečnik	508 mm; 600 mm
spoljašnji prečnik	2000 mm max.
težina	15000 kg

### VRSTE BOJA

poliester
super poliester
poliuretan/poliamid
PVDF

### SJAJ / GLOSS

max. 90%
max. 90%
30 % +/- 5%
cca 35%

\* nijanse boja su u skladu sa RAL ton-kartom

Na liniji je ugrađen uređaj za toplu laminaciju PET i PVC folija tako da kupcima možemo ponuditi trake sa teksturom drveta, strukturom mermera, granita, patiniranog bakra i sl.

## НА ЛИНИИ МОЖЕТ БЫТЬ ПОКРАШЕНА ЛЕНТА ИЗ АЛЮМИНИЯ И СТАЛИ

### АЛЮМИНИЙ

качество	растянуто
сплав	серии: 1xxx; 3xxx; 5xxx; 8xxx
стандарт	EN 573-4
состояние	после окрашивания H 0; H 42; H 44; H 46; H 48

### СТАЛЬ

качество	слегка маслянистая; непокрытая
сплав	низкоуглеродный; DX51D; DX53D
стандарт	EN 10346
нанесение цинка	140; 180; 225; 275 g/m <sup>2</sup> для обеих сторон
состояние	после окрашивания H 44; H 46; H 48

### РАЗМЕРЫ ЛЕНТЫ

толщина	0.15 - 1.5 mm алюминий 0.15-1.0 mm сталь
ширина	max. 1500 mm
утренний диаметр	508 mm; 600 mm
аружный диаметр	2000 mm max.
вес	15000 kg

### ВИДЫ ЦВЕТА

полиэстер
супер-полиэстер
уретан/полиамид
PVDF

### ОТТЕНОК

max. 90%
max. 90%
30 % +/- 5%
cca 35%

\* оттенки в соответствии с цветовой шкалой RAL

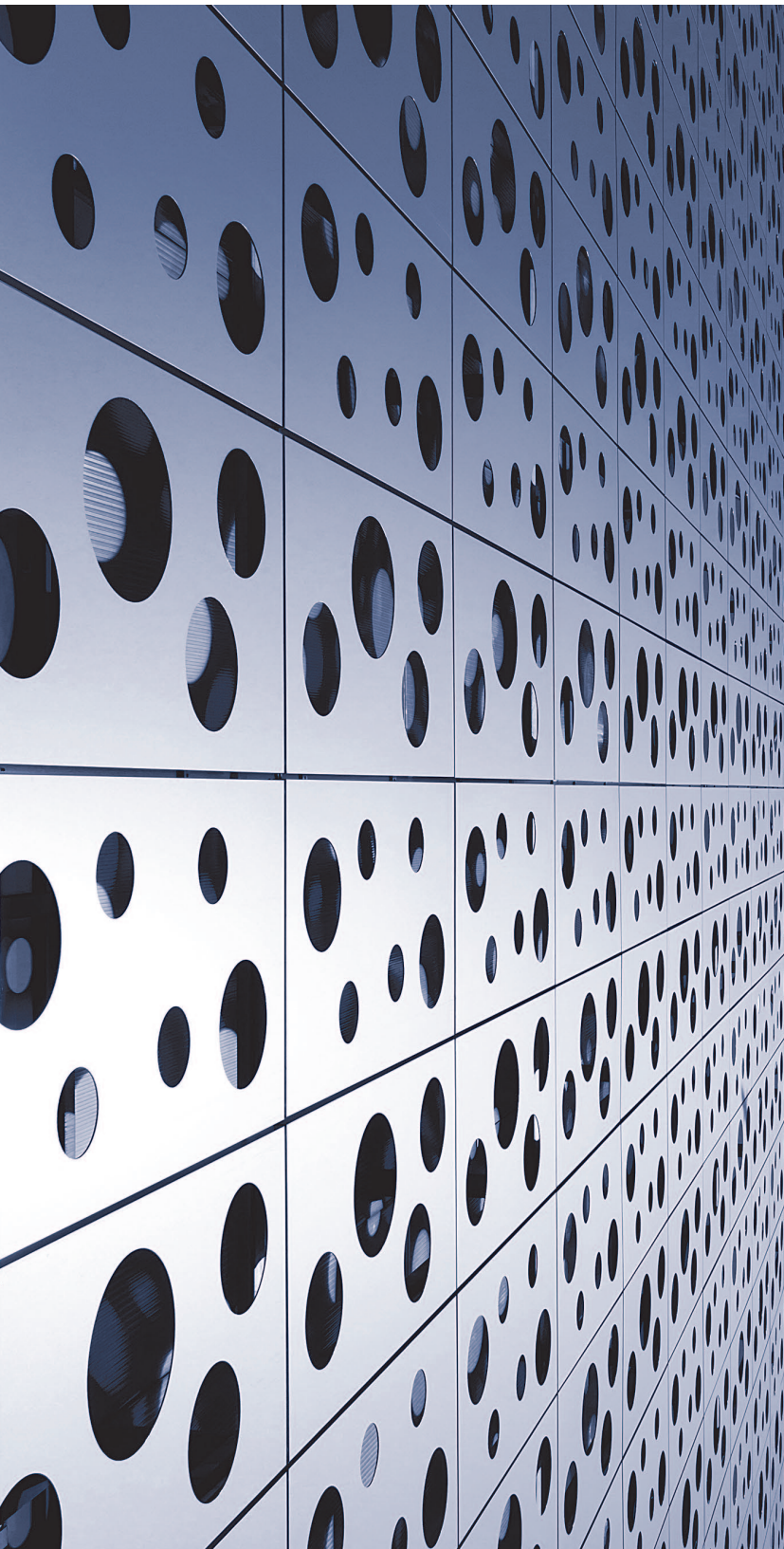
На линии встроено устройство для горячего ламинирования и PET пленки ПВХ, и таким образом мы можем предоставить клиентам следующую ленту: с древесной структурой, с текстурой мрамора, гранита, патинированной меди, и т.д.



**Impol**  
Aluminium Industry  
Impol • Seval







## POREĐENJE BOJA PO KVALITETU

	otpornost na savijanje	otpornost na vlagu	hemijska otpornost	otpornost na koroziju	stabilnost boje / sjaja	tvrdoća površine
poliester	3	4	2	3	4	4
super-poliester	3	4	3	3	4	4
poliuretan / poliamid	4	5	4	4	4	5
PVDF	5	5	5	4	5	3

## OTPORNOST BOJA NA UTICAJ SREDINE

	seoska	gradska	industrijska	udaljenost od obale 5-15 km	< 5 km
poliester	4	3	2	2	0
super-poliester	5	4	2	3	1
poliuretan / poliamid	5	5	4	4	3
PVDF	5	5	4	5	4

Legenda: 1 - najlošije, 5 - najbolje

## СРАВНЕНИЕ ЦВЕТА ПО КАЧЕСТВУ

	сопротивление на изгиб	сопротивление на влажность	химическое сопротивление	сопротивление коррозии	стабильность цвета	твердость поверхности
полиэстер	3	4	2	3	4	4
супер-полиэстер	3	4	3	3	4	4
полиуретан/полиамид	4	5	4	4	4	5
PVDF	5	5	5	4	5	3

## УСТОЙЧИВОСТЬ ЦВЕТА К КЛИМАТИЧЕСКИМ ВОЗДЕЙСТВИЯМ

	сельская	городск	промышленная	расстоянные от берега 5-15 km	< 5 km
полиэстер	4	3	2	2	0
супер-полиэстер	5	4	2	3	1
полиуретан/полиамид	5	5	4	4	3
PVDF	5	5	4	5	4

Система обозначений: 1 - самый плохой, 5 - самый хороший



**impol**  
Aluminium Industry  
Impol • Seval

**Valjaonica aluminijuma a.d. Sevojno**  
Prvomajska bb, 31205 Sevojno, Republika Srbija  
[www.seval.rs](http://www.seval.rs) / e-mail: [office@seval.rs](mailto:office@seval.rs)  
Centrala: +381 (0) 31 591 100  
Generalni direktor: +381 (0) 31 591 101  
Sektor marketinga: +381 (0) 31 591 110  
Fax: +381 (0) 31 531 086, 532 962

**Алюминиевый прокатный завод А.Д.**  
Првомайска бб, 31205 Севойно, Республика Сербия  
[www.seval.rs](http://www.seval.rs) / e-mail: [office@seval.rs](mailto:office@seval.rs)  
Общий телефон: +381 (0) 31 591 100  
Генеральный Директор : +381 (0) 31 591 101  
Департамент Маркетинга.: +381 (0) 31 591 110  
Факс: +381 (0) 31 531 086, 532 962